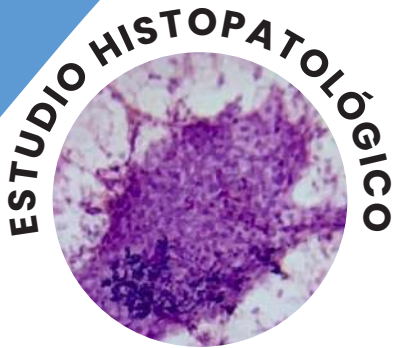


Cirugía General y Oncología



Muestra / Biopsia / Resección

HISTO A

- Amígdalas
- Apéndice cecal
- Vesícula biliar
- Cavidad oral
- Cérvix o endocérvix
- Vagina
- Gástricas (esófago, duodeno y colon recto)
- Conjuntivas
- Piel
- Nevo
- Hemorroides
- Pólipos
- Lengua
- Verrugas
- Quiste sinovial
- Revisión de laminillas y bloques
- Endometrio

HISTO D

- Hígado
- Renal
- Colon
- Estómago
- Mama
- Lóbulo hepático
- Próstata (completa)
- Riñón
- Testículo
- Tiroides
- Tumor óseo
- Tumor cerebral*
- Histerectomía radical

HISTO B

- Útero sin anexos
- Ganglios
- Cono cervical
- Peritoneo
- Próstata transrectal
- Vejiga
- Miomas
- Pleura
- Ovarios
- Teratomas
- Intestino delgado
- Lipomas
- Tiroides
- Tiroides no oncológica (bocio)*
- Tejidos blandos

HISTO E

- Whipple, Recepcion de amputacion de miembros superiores e inferiores
- Hueso
- Médula ósea
- Útero con anexos
- Pulmón
- Testículo
- Tumor de tejidos blandos (sarcomas)
- Bazo
- Próstata transrectal (oncológica)
- Hígado
- Riñón

HISTO C

- Hueso
- Médula ósea
- Útero con anexos
- Pulmón
- Testículo
- Tumor de tejidos blandos (sarcomas)
- Bazo
- Próstata transrectal
- Hígado
- Riñón
- Mama
- Estomago
- Lóbulo
- Tiroides
- Cerebro

ETO

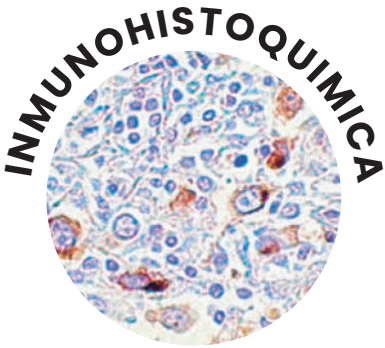
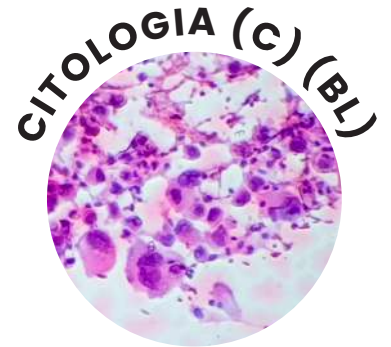
- Estudio transoperatorio sin estudio definitivo (1,2 o más Piezas) PROGRAMADO o SIN PROGRAMAR

Cirugía General y Oncología

HISTO E

- Mama
- Estomago
- Lóbulo
- Tiroides oncológica*

- Ginecológica convencional, de base líquida
- BAAF de tiroides, Mama
- Expectoración (1-3 muestras)
- Descarga de pezón
- Uretra
- Orina(1-5 muestras)
- Urgencia
- Líquidos (1-2 muestras)



- Panel para Ca. de mama (HER2,RE,RP,Ki67)
- Panel para Ca. Paneles linfoma (8 marcadores)
- Detección de Amplificación de Her2/neu por FISH

Detección / Genotipificación

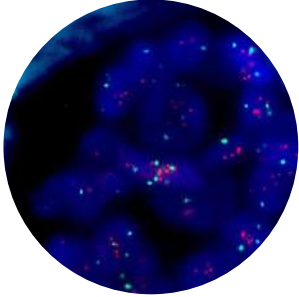
- Micobacterias no Tuberculosas
- VPH
- Citomegalovirus
- Clostridium difficile (Toxina B, Binaria,TcdC)
- Mutación V600E de BRAF
- Reordenamientos RET/PTC1 y RET/PTC3, RET/PTC 1&3
- Mutaciones en los Codones 12 y 13 de KRAS
- Mutación en los Exones 18-21 de EGFR
- Alteraciones en los Codones 12, 13 Y 61 de NRAS
- Alteraciones del Gen TP53
- Translocación Cromosomal SYT-SSX
- Mutaciones de JAK2
- Polimorfismos C677T y A1298C del Gen MTHFR
- Amplificación de Her2/neu

PCR



Cirugía General y Oncología

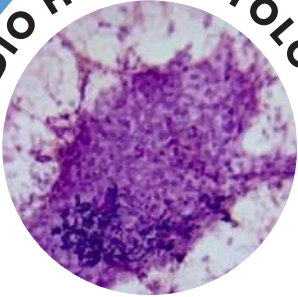
FISH



- Amplificación del Gen MDM2
- Translocación T 11:22
- Reordenamiento del Gen ROS1
- Reordenamiento del Gen ALK
- Cáncer de Vejiga (UroVysion)
- Topo-Isomerasa II Alfa
- EBER
- Amplificación de EGFR

* Los precios pueden variar de acuerdo a la complejidad del caso

ESTUDIO HISTOPATOLÓGICO



HISTO A

- Cérvix o endocérvix
- Vagina (1 - 2 frascos)
- Endometrio
- Cuña de ovario
- Segmentos de trompas de Falopio (salpinges)

HISTO B

- Cérvix o endocérvix
- Vagina (3-4 frascos)
- Útero sin anexos
- Pólipo endometrial
- Cono cervical
- Ganglio linfático
- Miomas
- Leiomiomas
- Ganglio

HISTO C

- Útero con anexos
- Nódulo mamario
- Placenta
- Cono cervical
- Tumor de ovario.

HISTO D

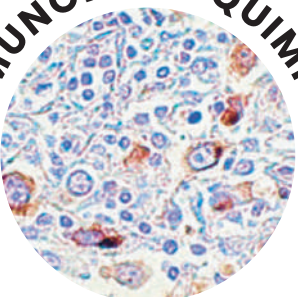
- Mama
- Histerectomía radical

ETO

- Estudio transoperatorio sin estudio definitivo (1,2 o más Piezas) PROGRAMADO o SIN PROGRAMAR

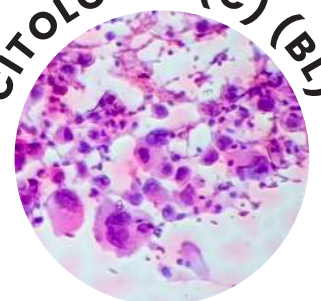
- Ginecológica convencional, de base líquida
- BAAF Asistida
- Descarga de pezón, bilateral
- Uretra
- Urgencia
- Líquidos (1-2 muestras)

INMUNOHISTOQUIMICA



- Panel para Ca. de mama 1 PAN_IHQ-MAMA 1 (HER2,RE,RP)
- Panel para Ca. de mama 2 PAN_IHQ-MAMA 2 (HER2,RE,RP,Ki67)
- Panel para Ca. de mama 3 PAN_IHQ-MAMA 3 (HER2,RE,RP,Ki67, CK5/6,CD117)
- IHQ_RECEPTOR DE ESTRÓGENO, PROGESTERONA • IHQ_HER2/neu, Ki-67, E-Cadherina, CD3, CD45 ACL, CD20, CK7, CK20, Sinaptofisina, Vimentina, P63, TTF-1, HMB 45, P16

CITOLOGIA (C) (BL)



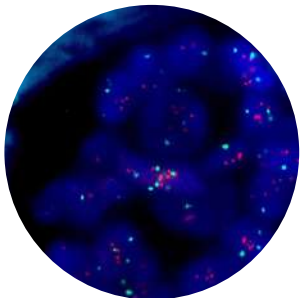
Detección / Genotipificación

- Micobacterias no Tuberculosas
- VPH
- Patógenos de Transmisión Sexual (Chlamydia trachomatis (CE0086), Neisseria gonorrhoeae, Trichomonas vaginalis, Mycoplasma hominis, Mycoplasma genitalium, Ureaplasma urealyticum, Ureaplasma parvum)
- Clostridium difficile (Toxina B, Binaria, TcdC)
- Mutación V600E de BRAF
- Reordenamientos RET/PTC1 y RET/PTC3, RET/PTC 1&3
- Mutaciones en los Codones 12 y 13 de KRAS
- Mutación en los Exones 18-21 de EGFR
- Alteraciones en los Codones 12, 13 Y 61 de NRAS
- Alteraciones del Gen TP53
- Translocación Cromosomal SYT-SSX
- Mutaciones de JAK2
- Polimorfismos C677T y A1298C del Gen MTHFR
- Alteraciones en los Genes SDH
- Amplificación de Her2/neu

PCR

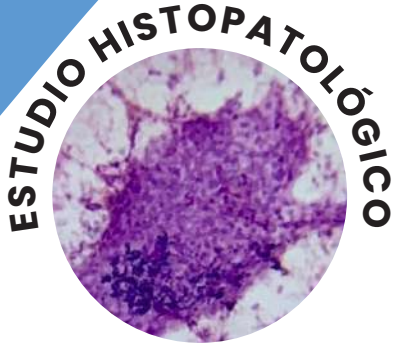


FISH



- Amplificación del Gen MDM2
- Translocación T 11:22
- Reordenamiento del Gen ROS1
- Reordenamiento del Gen ALK
- Cáncer de Vejiga (UroVysion)
- Topo-Isomerasa II Alfa
- EBER

* Los precios pueden variar de acuerdo a la complejidad del caso



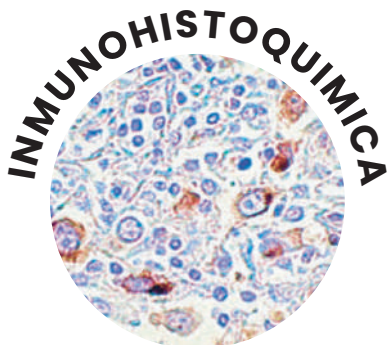
HISTO A

- Prepucio
- Uretéro
- Revisión de laminillas y bloques.

HISTO D

- Renal
- Próstata (completa)
- Riñón
- Testículo
- Histerectomía radical

- Uretra
- Orina (1-5 muestras)
- Urgencia
- Líquidos** (1-2 muestras)



- IHQ_RECEPTOR DE ESTRÓGENO, PROGESTERONA
- IHQ_HER2/neu, Ki-67, E-Cadherina, CD3, CD45 ACL, CD20, CK7, CK20, Sinaptofisina, Vimentina, P63, TTF-1, HMB 45, P16

Muestra / Biopsia / Resección

HISTO B

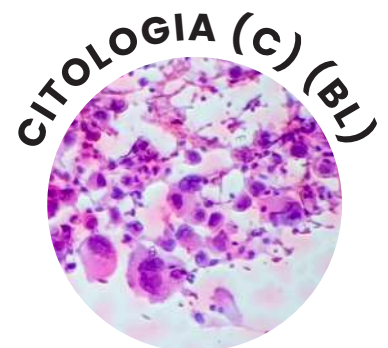
- Ganglio linfático
- Próstata RTU (hasta 20 gr)
- Vejiga
- Ganglio

ETO

- Estudio transoperatorio sin estudio definitivo (1,2 o más piezas) PROGRAMADO o SIN PROGRAMAR

HISTO C

- Testículo
- Próstata RTU (más de 20 gr)
- Próstata transrectal (más de 6 frascos).



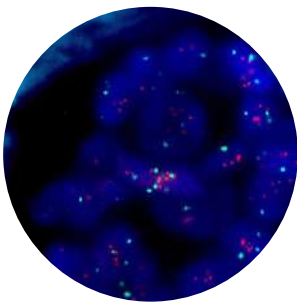
Detección / Genotipificación

- Micobacterias no Tuberculosas
- VPH
- Citomegalovirus
- Clostridium difficile (Toxina B, Binaria, TcdC)
- Mutación V600E de BRAF
- Reordenamientos RET/PTC1 y RET/PTC3, RET/PTC 1&3
- Mutaciones en los Codones 12 y 13 de KRAS
- Mutación en los Exones 18-21 de EGFR
- Alteraciones en los Codones 12, 13 Y 61 de NRAS
- Alteraciones del Gen TP53
- Translocación Cromosomal SYT-SSX
- Mutaciones de JAK2
- Polimorfismos C677T y A1298C del Gen MTHFR
- Alteraciones en los Genes SDH

PCR

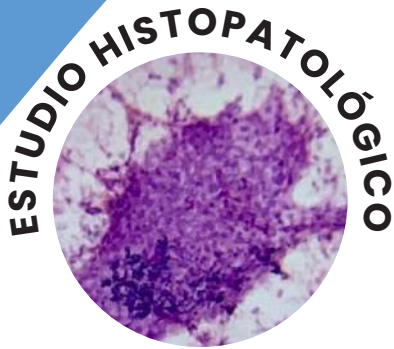


FISH



- Amplificación del Gen MDM2
- Translocación T 11:22
- Reordenamiento del Gen ROS1
- Reordenamiento del Gen ALK
- Cáncer de Vejiga (UroVysion)
- Topo-Isomerasa II Alfa
- EBER
- Amplificación de EGFR

Gastroenterología



HISTO A

- Apéndice cecal
- Vesícula biliar
- Tubo digestivo (gástrica, esófago duodeno y colon recto) (1-2 frascos)
- Hemorroides
- Pólipo de tubo digestivo
- Várices
- Saco herniario
- Laminillas y bloques.

HISTO D

- Hígado
- Colon
- Estómago
- Lóbulo hepático

- BAAF Asistida
- Urgencia

HISTO B

- Ganglio linfático
- Peritoneo
- Tubo digestivo (gástrica, esófago, duodeno y colon recto) (3-4 frascos)
- Ganglio

HISTO E

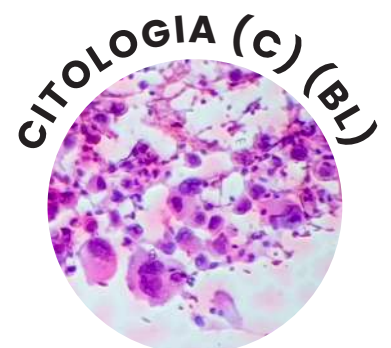
- Whipple
- Amputacion de miembros superiores e inferiores

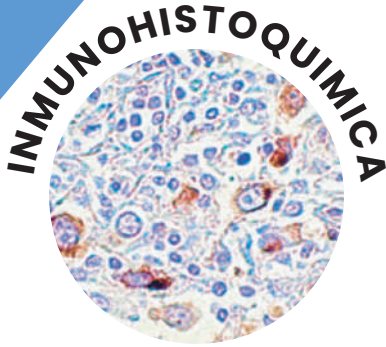
HISTO C

- Páncreas
- Tubo digestivo (5 frascos o más)
- Bazo
- Glándula salival
- Intestino delgado

ETO

- Estudio transoperatorio sin estudio definitivo (1,2 o más Piezas)
PROGRAMADO o
SIN PROGRAMAR





- IHQ_RECEPTOR DE ESTRÓGENO, PROGESTERONA
- IHQ_HER2/neu, Ki-67, E-Cadherina, CD3, CD45 ACL, CD20, CK7, CK20, Sinaptofisina, Vimentina, P63, TTF-1, HMB 45, P16

Deteccción / Genotipificación

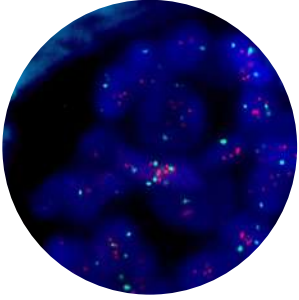
- Micobacterias no Tuberculosas
- VPH
- Citomegalovirus
- Clostridium difficile (Toxina B, Binaria, TcdC)
- Mutación V600E de BRAF
- Reordenamientos RET/PTC1 y RET/PTC3, RET/PTC 1&3
- Mutaciones en los Codones 12 y 13 de KRAS
- Mutación en los Exones 18-21 de EGFR
- Alteraciones en los Codones 12, 13 Y 61 de NRAS
- Alteraciones del Gen TP53
- Translocación Cromosomal SYT-SSX
- Mutaciones de JAK2
- Polimorfismos C677T y A1298C del Gen MTHFR
- Alteraciones en los Genes SDH
- Amplificación de Her2/neu

PCR



Gastroenterología

FISH



- Amplificación del Gen MDM2
- Translocación T 11:22
- Reordenamiento del Gen ROS1
- Reordenamiento del Gen ALK
- Cáncer de Vejiga (UroVysion)
- Topo-Isomerasa II Alfa
- EBER

* Los precios pueden variar de acuerdo a la complejidad del caso